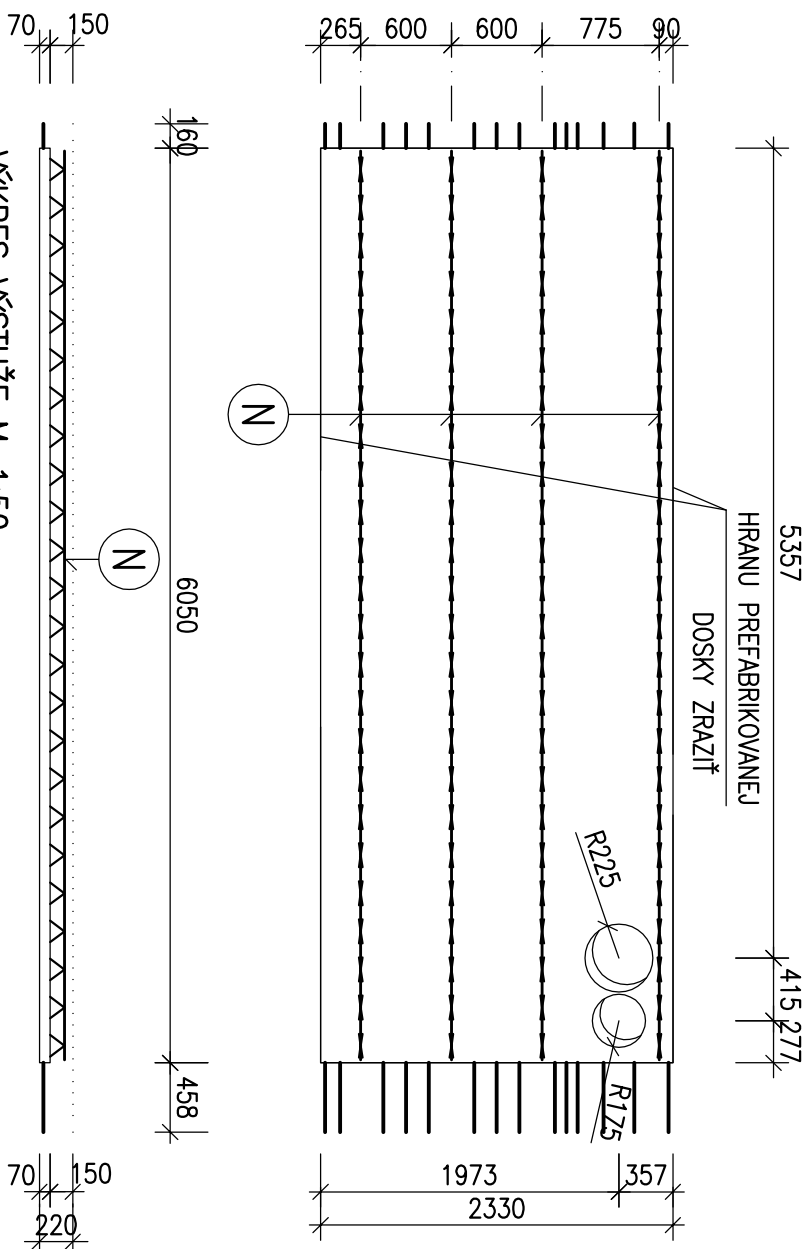
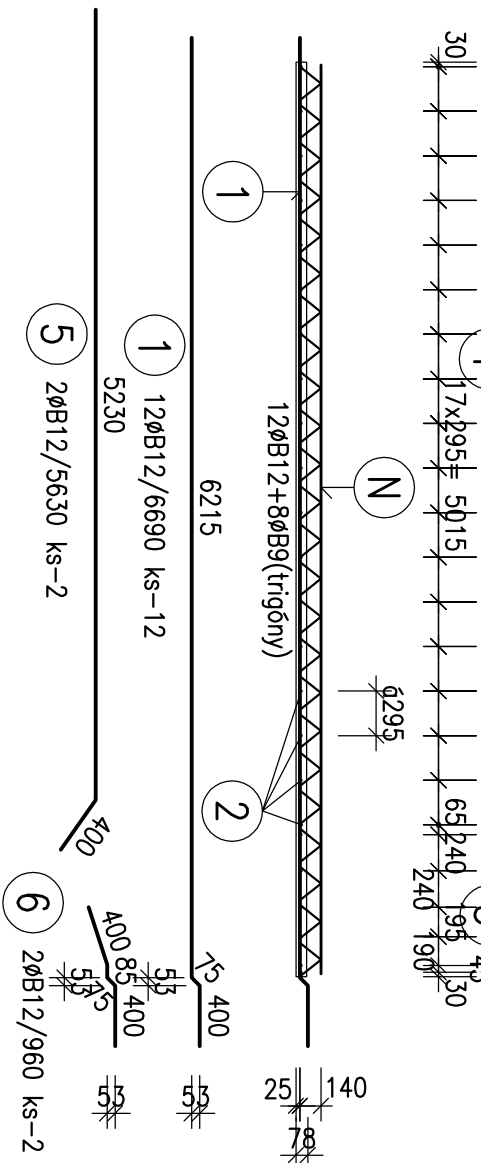
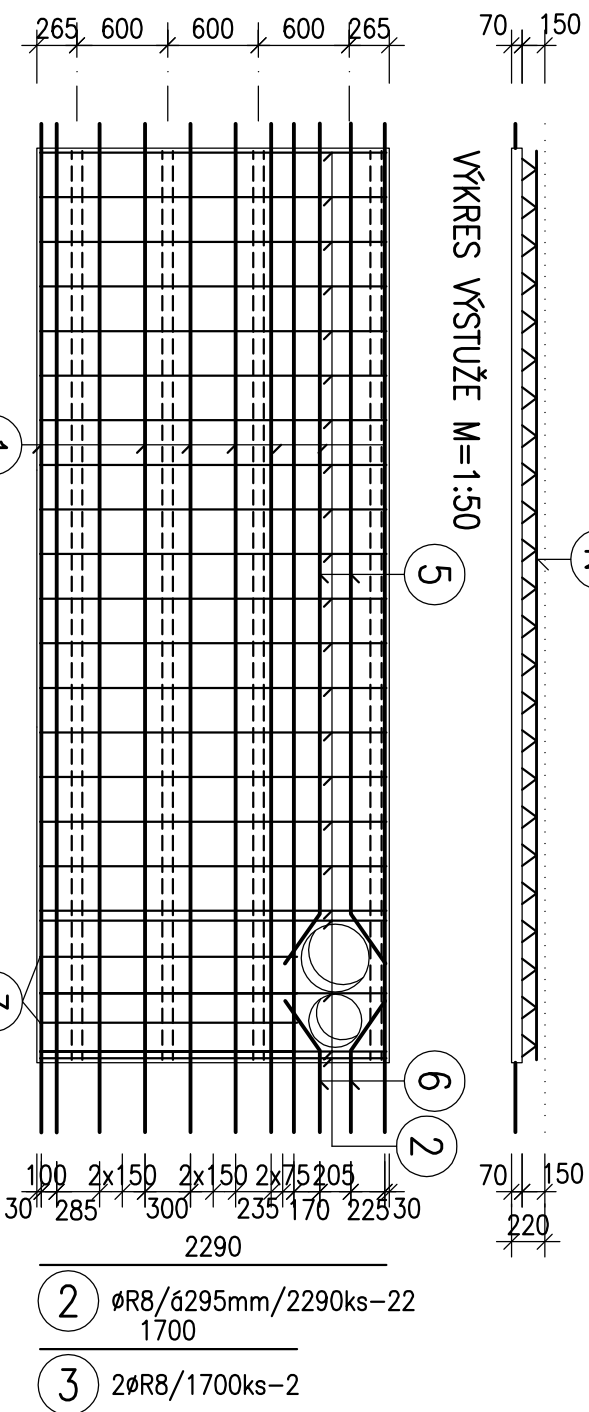


C16
KS-1

VÝKRES TVARU M=1:50



VÝKRES VÝSTUŽE M=1:50



VÝPIS VÝSTUŽE

OZNAČENIE PRVKU	ČÍSLO POLOŽKY	PRIEMER PRUTU Ø (mm)	DĽŽKA PRUTU (m)	POČET (ks)	CELKOVÁ DĽŽKA V 'm			
					B8	B10	B12	B14
C16	1	B12	6,69	12			80,28	
	2	B8	2,29	22	50,38			
	3	B8	1,70	2	3,40			
	5	B12	5,63	2			11,26	
	6	B12	0,96	2			1,92	
					0			0
SPOLU				'm	53,78	0,00	93,46	0,00
				kg/'m	0,395	0,617	0,888	1,208
				kg	21,24	0,00	82,99	0,00
				HMOTNOSŤ VÝST. SPOLU v kg				104,24

BETÓN : STN EN206-1-C35/45-XC1(SK)-Cl 0,4-D_{max}16-S3

OCEL : akost B500 B (10 505-R) max. vodný súčiniteľ 0,5

Nominálne krytie výstuže: 20 mm – predos doska

OBJEM DOSKY: 0,906 m3

HRÚBKA DOSKY: 70 mm

HMOTNOST: 2.265 kg

PRESAH NOSNÍKA NAD DOSKOU: 100 mm

Poznámky:

- PRUTY SÚ KÓTOVANÉ NA OSI PRUTOV

(N1) NOSNIK Z 15 1200 D (PD 15), DĹŽKA NOSNIKA – 6,01 m, POČET PRE JEDNU DOSKU – 4 KS

Podľa STN 920201-2 tab. 1 navrhované stropné dosky spadajú pod PU III a musia vykazovať požiaru odolnosť minimálne 45 min. (viď skladbu stropov)

PREFA STROP-FILIGRÁNOVÉ DOSKY hr.: 70mm

Hlavný inžinier projektu:		Zodpovedný projektant:		Vypracoval:	
Ing. arch. TRYLČ Ivan		Ing. BEŤKO Ľudovít		MUŠUTA Miroslav <i>Mušuta</i>	
Miesto stavby: MARTIN, areál UNM					
Investor: UNIVERZITNÁ NEMOCNICA MARTIN, Kollárova 2, Martin					
Akcia:		Formát:		2 A4	
		Dátum:		jún 2016	
		Číslo zdkazky:		16-202-PUF	
Časť:		Stupeň:		0P	
Objekt:		Profesia :		ST	
Príloha:		Mierka:		Číslo prílohy:	
VÝKRES TVARU A VÝSTUŽE STROPNEJ DOSKY C16		1:50		C16	